

# Evolución de la reserva de nieve (Modelo hidrológico ASTER®)



Confederación Hidrográfica del Guadalquivir

14 de mayo de 2023

**Datos provisionales sujetos a revisión**

NÚMERO BHS 20  
AÑO 2023

**SECRETARÍA DE ESTADO DE  
MEDIO AMBIENTE.  
DIRECCIÓN GENERAL DEL  
AGUA**

Catálogo de Publicaciones de la  
Administración General del Estado:  
<http://publicacionesoficiales.boe.es/>

**N.I.P.O.: 665-20-095-4**

SUBDIRECCIÓN  
GENERAL DE PROTECCIÓN DE LAS  
AGUAS Y GESTIÓN DE RIESGOS

**ÁREA DE INFORMACIÓN  
HIDROLÓGICA**

Fernando Pastor Argüello

Alberto Irigoyen Pérez

Beatriz Fondevila Garcinuño

Javier García Piña

Para cualquier sugerencia póngase  
en contacto con:

Plaza San Juan de la Cruz 10  
Despacho C-708  
28071 Madrid

Teléfonos: 91 597 54 43

Correo electrónico:

[hidrologia@miteco.es](mailto:hidrologia@miteco.es)

El informe de Evolución de  
Recursos Nivales puede ser  
consultado en:

<https://www.miteco.gob.es/es/agua/temas/evaluacion-de-los-recursos-hidricos/ERHIN/>

# RESUMEN

## Evolución de las reservas nivales

## EVOLUCIÓN DE LA RESERVA DE NIEVE Y APORTACIONES EN EL ÁMBITO DE LA CH GUADALQUIVIR

Fecha del informe: 14/05/2023

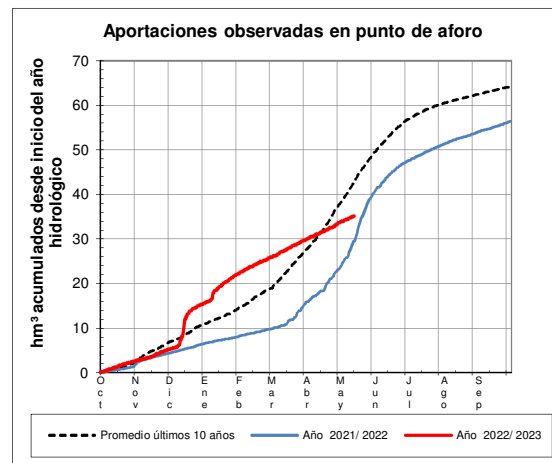
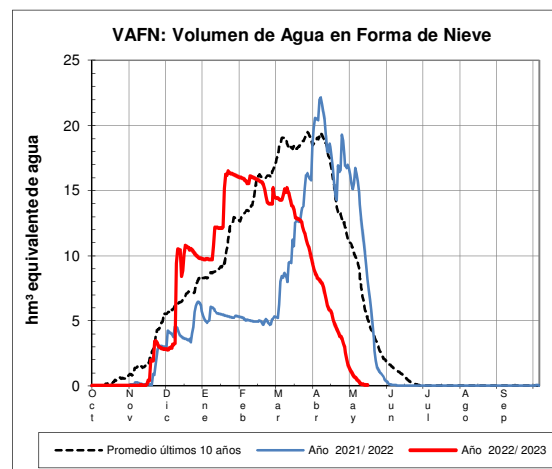
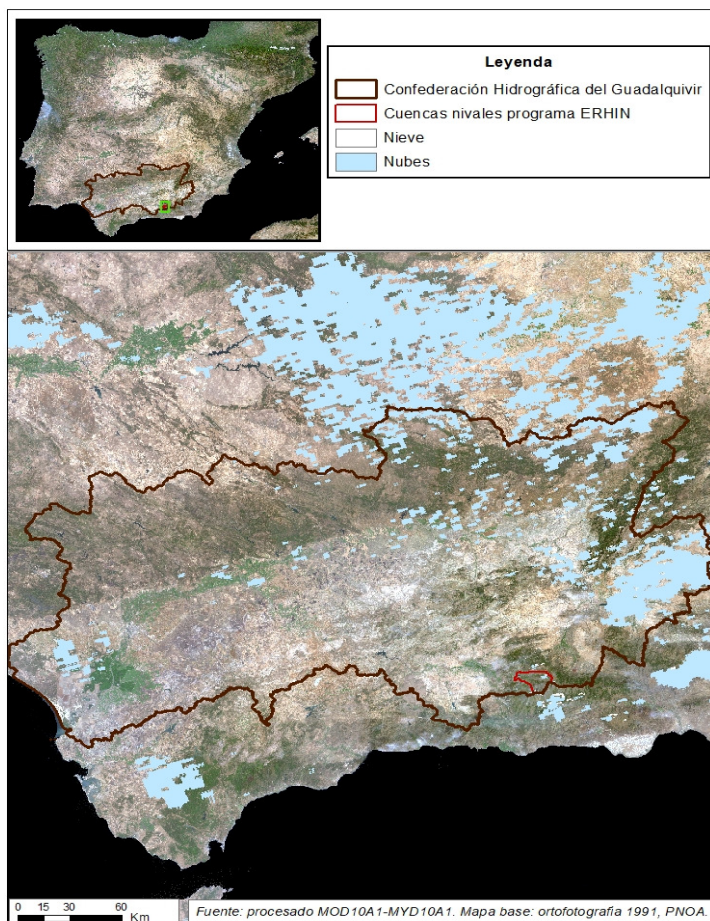
CUENCA		(*) ESTADO A: 14/05/2023			
		Superficie de la cuenca	Superficie innivada <sup>(1)</sup>	VAFN <sup>(2)</sup>	Aportaciones <sup>(3)</sup>
Sistema	Pto. de control	(km²)	(km²)	(hm³)	(hm³)
Sierra Nevada	Genil hasta E. de Canales	176,5	1,0	0,1	35,1
TOTAL		176,5	1,0	0,1	35,1

(1) Superficie innivada calculada a partir del modelo ASTER

(2) Volumen de Agua en Forma de Nieve (VAFN) calculado a partir del modelo ASTER

(3) Aportaciones observadas en los puntos de aforo utilizados como puntos de cierre

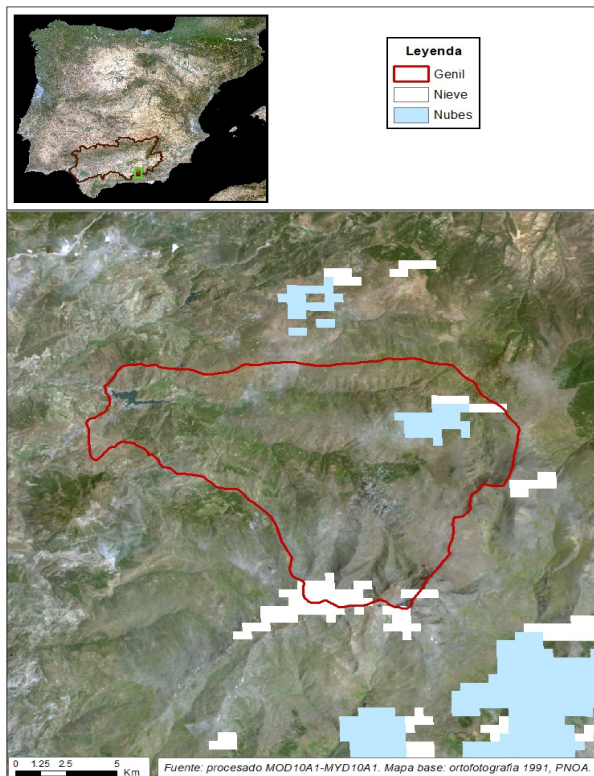
(4) Valoración cualitativa del estado de las reservas en comparación con los valores registrados en los últimos 5 años



## EVOLUCIÓN DE LA RESERVA DE NIEVE Y APORTACIONES EN EL ÁMBITO DE LA CH GUADALQUIVIR

Fecha del informe: 14/05/2023

### GENIL EN E. CANALES



### GENIL EN E. CANALES

Fecha: 14/05/2023

Cota de inicio de nieve (m): 3029,00

Superficie total innivada (km<sup>2</sup>): 1,00

Altura equivalente de agua media (mm): 64,00

Volumen de agua en forma de nieve (hm<sup>3</sup>): 0,10

